

Общий вид стропильной фермы ФС1  
(сталь С345-3, кроме оговоренной)  
(размеры элементов указаны в осях)  
(значения усилий указаны в тоннах)

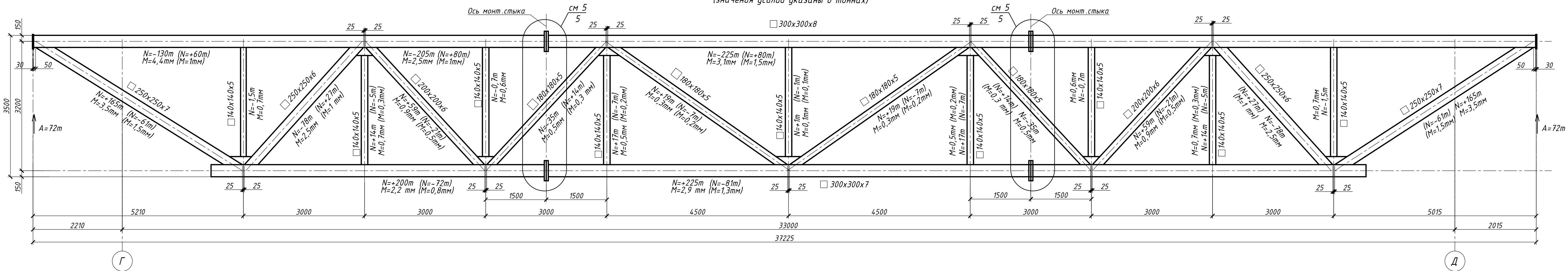
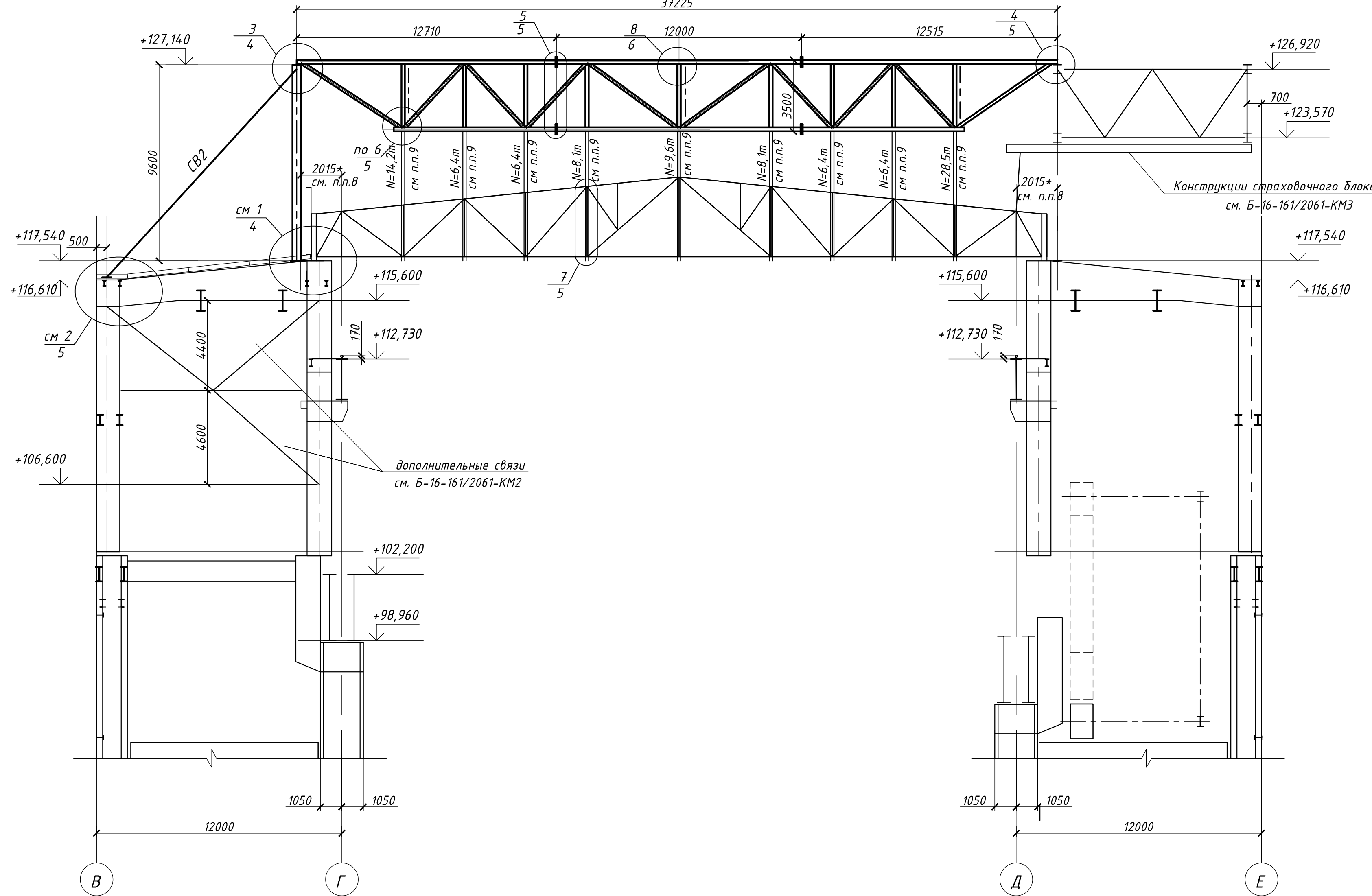
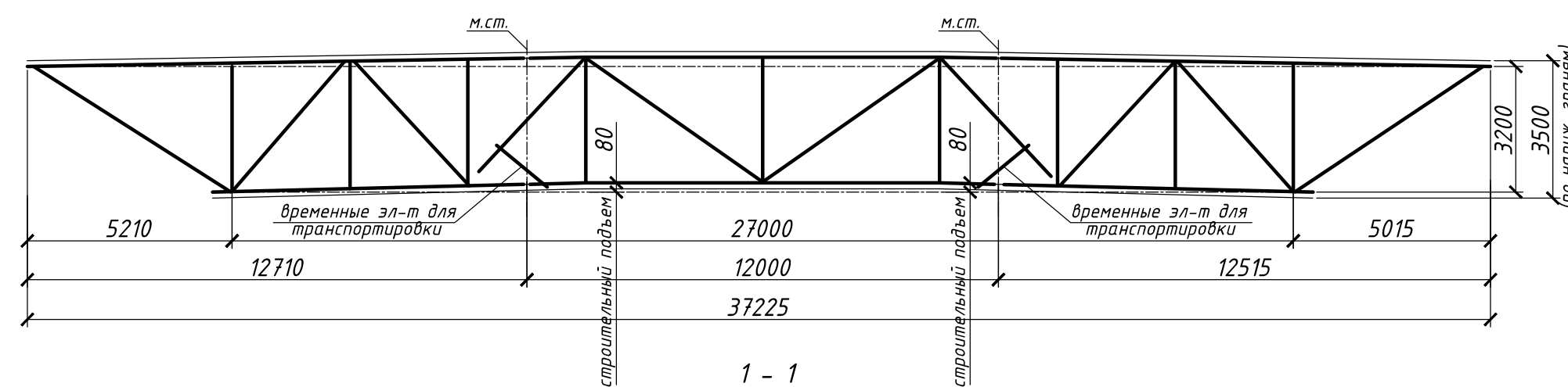
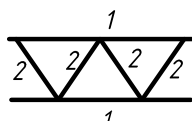


Схема разбивки стропильной фермы на отправочные марки



Ведомость элементов								
Марка	Сечение			Опорные усилия			Марка металла	Примечание
	эскиз	поз.	состав	A, т	N, т	M, тм		
Ст1	I		I 40Ш2	±5	-90		С345-1	
РС1	□		зн □160x5		±6		С345-1	
РС2	□		зн □180x120x5		±17		С345-1	
РС3	□		зн □100x5		±3		С345-1	
СГ1	□		зн □100x5		±21		С345-1	
СГ2	□		зн □140x5		±15		С345-1	
СГ3	□		зн □120x4		±10		С345-1	
СВ1	□		зн □160x5		±5		С345-1	
СВ2	□		зн □250x8		±15		С345-1	
ВС1		1	зн □120x4		±6		С345-1	
		2	зн □80x4				С345-1	
ФС1	Сечение сложное см. общий вид Л3							

- Общие указания и ведомость чертежей см. лист 1
- Техническую спецификацию стали см. шифр 99-04.16-5-КМ.СМ
- Материал конструкций см. ведомость элементов, общие виды конструкций и узлы
- Указания по сварке, выбору сварочных материалов, применению долгов см. "Общие указания"
- Минимальное неоговоренное усилие для расчета креплений элементов A=3т, N=3т
- Коэффициент надежности по ответственности γ=1
- Тонкими линиями показаны существующие элементы
- Стойки Ст1 выставлять относительно оси фермы страховочного блока с привязкой 37225 мм. Привязка стойки Ст1 к оси "Г" в случае отклонения привязок ферм страховочного блока от проектных значений, должна быть откорректирована
- Усилия в подвесках указаны к одному поясу

99-04.16-5-КМ						Филиал "Березовская ГРЭС" ОАО "Э.ОН Россия" Здание главного корпуса		
Изм.	Нач.	Лист	И док	Подпись	Дата	Противоположные мероприятия по раскрытию и усилению существующих строительных конструкций в зоне аварии. Раскрепление конструкций кровельного покрытия в осях 16-15/Г-Д.	Статус	Лист
Разработал	Жданова	1		Жданова			Р	3
Проверил	Дьячков			Дьячков				
Рук. группы	Рыкина			Рыкина				
И.контр.	Рыбькова			Рыбькова		Разрез 1 - 1 Общий вид ФС1 Ведомость элементов	 ПРОЕКТАЛЫКОНСТРУКЦИЯ Екатеринбург 2016 г.	
ГИП	Дьячков			Дьячков	05.09.16			